

# Informe Institucional Ministerio de Obras Públicas

## Año presupuestario 2022

El objetivo de este informe es entregar información acerca de la participación del Ministerio de Obras Públicas (MOP) como institución formuladora y financiera de iniciativas de inversión que ingresan al Sistema Nacional de Inversiones (SNI).

El universo de análisis corresponde a todas las iniciativas de inversión (Nuevas y de Arrastre) postuladas al proceso presupuestario 2022.



## ASPECTOS A DESARROLLAR

**1. MOP como Institución Financiera.** Cartera de iniciativas con RATE RS que postulan a y solicitan financiamiento del proceso presupuestario 2022. Se reporta su descripción en los siguientes aspectos:

- Montos solicitados a MOP por Institución Formuladora
- Montos solicitados a MOP por Región y según Subsector de inversión
- Detalla de Iniciativas con Altos Costos de inversión e Iniciativas con 100% de Avance Financiero

**2. MOP como Institución Formuladora.** Cartera de iniciativas nuevas, formuladas por el MOP, ingresadas al SNI para su análisis técnico económico (en el proceso de obtención de recomendación satisfactoria (RATE RS)). Este grupo se compone de las iniciativas Nuevas con RATE Manual postuladas al año presupuestario 2022. Se reporta su descripción y gestión en los siguientes aspectos:

- Dirección que formula
- Sector/Subsector de inversión
- Región de inversión
- Gestión: RATE obtenidos, porcentaje de obtención de RATE RS, iteraciones al RATE y tiempos de gestión de iniciativas por Dirección

**Nota.** Para mayor información de definiciones de iniciativas según estado de situación (Nuevas, Arrastre) o tipo de RATE (Manual, Automático) revisar el documento [“Normas, instrucciones y procedimientos para el proceso de Inversión Pública \(NIP\)”](#) ubicado en el sitio del Sistema Nacional de Inversiones.



Sistema  
Nacional de  
Inversiones

---

# MOP como Institución Financiera

---

# Iniciativas de Inversión financiadas por MOP

Durante el año presupuestario 2022, postularon a financiamiento del MOP: **778 iniciativas de Arrastre** y **411 iniciativas Nuevas**, por un monto solicitado total de **US\$ 1.692 millones**.

**Gráfico 1. Iniciativas con RATE RS y Montos Solicitados 2022**  
Número y Monto Solicitado (en miles de USD) de iniciativas financiadas con fuente MOP (exclusiva y Mixta) por Dirección Formuladora, año presupuestario 2022



**Tabla 1. Número y Monto solicitado (Miles de USD) de iniciativas de inversión que solicitaron financiamiento del MOP en el proceso presupuestario 2022, según Situación (Nueva, Arrastre) y por Institución Formuladora**

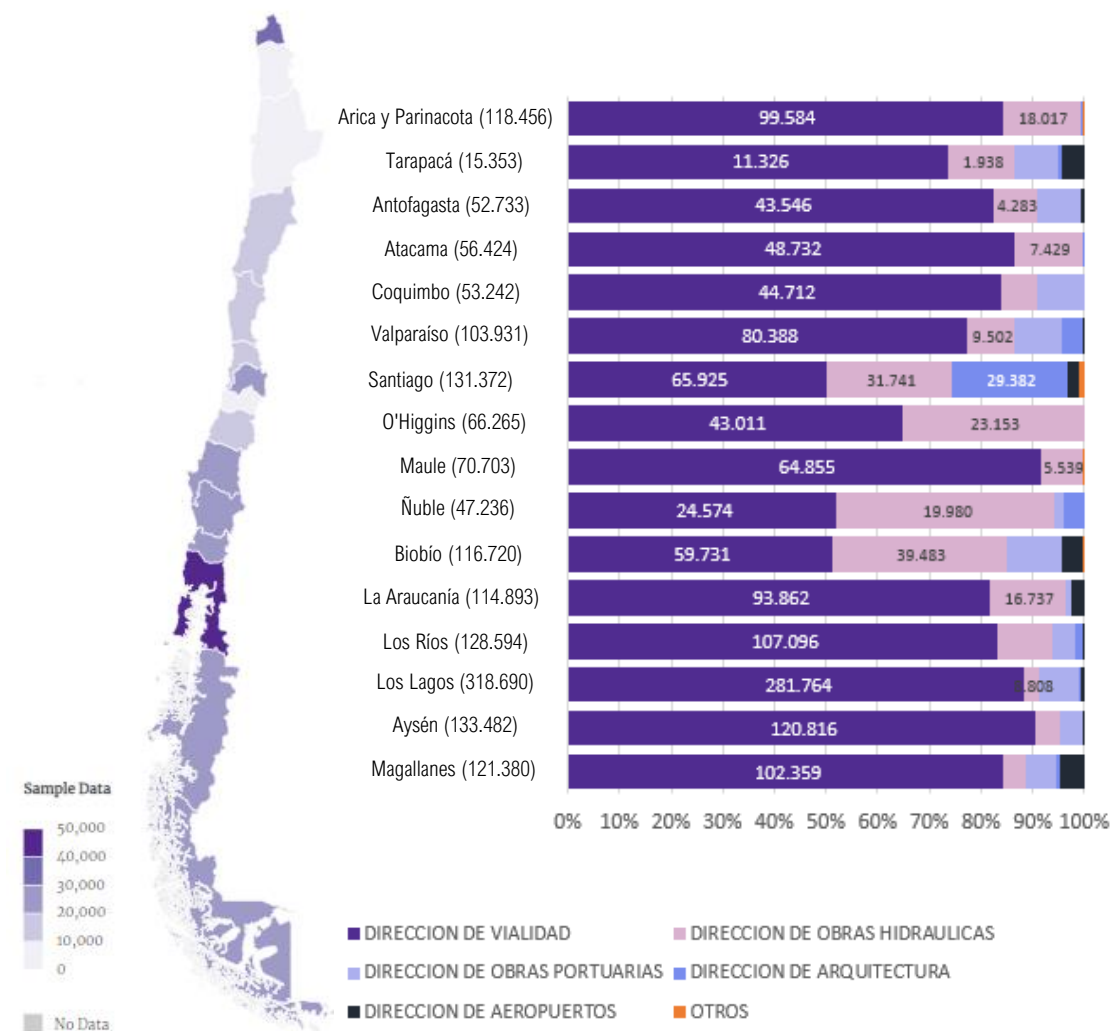
Dirección Formuladora	Arrastre		Nuevas		Total	
	Número	Monto Solicitado	Número	Monto Solicitado**	Número	Monto Solicitado**
Vialidad (MOP)	524	1.226.753	178	104.945	702	1.331.698
Obras Hidráulicas (MOP)	152	149.893	158	65.992	310	215.884
Obras Portuarias (MOP)	61	60.935	32	17.346	93	78.282
Arquitectura (MOP)	10	34.293	16	4.978	26	39.271
Aeropuertos (MOP)	23	14.661	18	8.042	41	22.704
General de Aguas (MOP)	3	1.700	3	604	6	2.304
Otros*	5	1.331	6	309	11	1.640
<b>Total</b>	<b>778</b>	<b>1.489.567</b>	<b>411</b>	<b>202.215</b>	<b>1.189</b>	<b>1.691.782</b>

\* Prácticamente el 100% (1.139 de 1.189) de las iniciativas financiadas con recursos del MOP son sus propias formulaciones. Sólo 5 IDI financiadas por MOP son formuladas por otras instituciones: MTT, Municipalidad de San Carlos, Gobierno Regional de Valparaíso y Servicio Nacional del Patrimonio.

\*\*Todos los montos están en miles de dólares. Tipo de cambio \$858 (14/12/2022).

## Montos Solicitados 2022 en las Regiones

**Mapa. Iniciativas financiadas por MOP, según Monto Total Solicitado 2022**  
(en miles de USD), por región de inversión

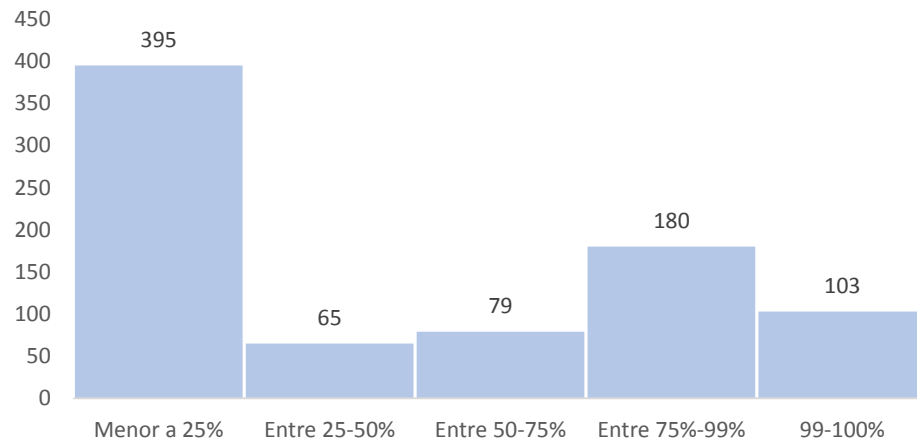


## Avance financiero de iniciativas en etapa Ejecución

El 69% (822) de las iniciativas financiadas por MOP se encuentra en etapa de Ejecución y demandaron el 95% del monto solicitado total (US\$ 1.613 millones)

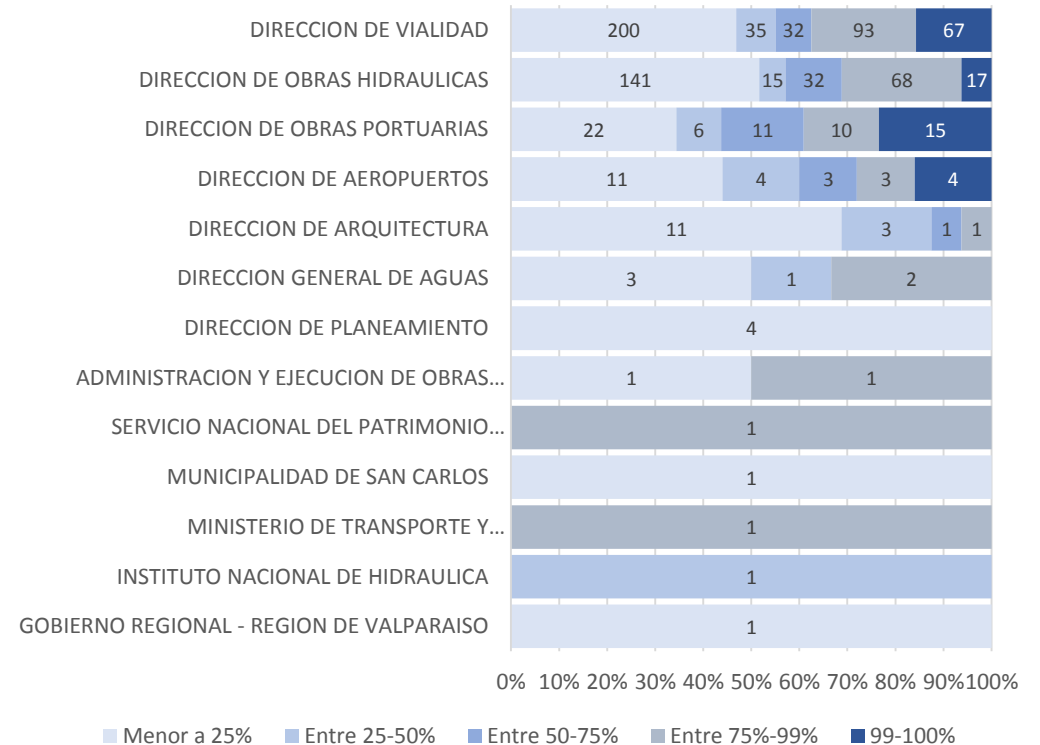
**El 13% de las iniciativas (103 de 822) terminaron su ejecución en el proceso presupuestario 2022.** El 22% de las iniciativas (154) tiene un avance financiero entre 75 y 99% de su costo total, el 18% (144) entre un 25-75% y el 48% de las iniciativas (395) tiene ejecución de gasto menor al 25% de su costo total.<sup>1,2</sup>

**Gráfico 2. Etapa de Ejecución.** Número de iniciativas con ejecución de gasto según porcentaje de Avance Financiero, año presupuestario 2022



En las Instituciones Formuladoras con mayor cantidad de iniciativas (Direcciones de Vialidad y Obras Hidráulicas), se observan similares proporciones: cercano al 49% de las iniciativas tienen un avance menor al 25%, y cercano al 34% tiene costos por sobre el 75% de su costo total.

**Gráfico 3. Etapa de Ejecución.** Iniciativas con gasto ejecutado según porcentaje de Avance Financiero, año presupuestario 2022



<sup>1</sup> Es posible que el gasto del año no esté cargado en su totalidad, por lo que se presume que el grupo desde 99% de avance financiero son aquellas que terminaron su ejecución.

<sup>2</sup> Para el análisis de avance financiero, se consideran sólo aquellas iniciativas que postularon a etapa de ejecución y solicitaron recursos para el año 2022. Los resultados están de acuerdo a los datos cargados en el Banco Integrado de Proyectos (BIP) al 15/12/22.

## Iniciativas de Inversión en etapa Ejecución con Altos Costos de Inversión (superiores a \$ 50 millones de dólares)

CODIGO BIP	NOMBRE INICIATIVA	AMBITO GEOGRAFICO	REGION INICIATIVA	SUBSECTOR	INSTITUCION FORMULADORA	AVANCE GASTO	COSTO TOTAL EN M\$ USD
30125021-0	CONSTRUCCION PUENTE SOBRE EL CANAL CHACAO Y ACCESOS	REGIONAL	LOS LAGOS	TRANSPORTE CAMINERO	DIRECCION DE VIALIDAD	25%	832.223
30034659-0	CONSTRUCCION EMBALSE CHIRONTA VALLE DE LLUTA	PROVINCIAL	ARICA Y PARINACOTA	RIEGO	DIRECCION DE OBRAS HIDRAULICAS	98%	139.013
30394728-0	CONSTRUCCION OBRAS FLUVIALES Y CONTROL ALUVIONAL RÍO SALADO	PROVINCIAL	ATACAMA	DEFENSAS FLUVIALES,MARITIMAS Y CAUCES NATURALES	DIRECCION DE OBRAS HIDRAULICAS	0%	128.734
30310626-0	CONSTRUCCION CENTRO GABRIELA MISTRAL ETAPA 2	REGIONAL	METROPOLITANA	ARTE Y CULTURA	DIRECCION DE ARQUITECTURA	30%	113.634
30067364-0	CONSTRUCCION PUENTE EN RIO BIOBIO, SECTOR: CHIGUAYANTE-LAJA VIII REG	REGIONAL	BIOBIO	TRANSPORTE CAMINERO	DIRECCION DE VIALIDAD	0%	107.063
30080833-0	MEJORAMIENTO ACCESIBILIDAD Y CONECTIVIDAD EN LA CIUDAD DE IQUIQUE	PROVINCIAL	TARAPACA	TRANSPORTE URBANO,VIALIDAD PEATONAL	DIRECCION DE VIALIDAD	96%	101.832
30099535-0	REPOSICION RUTA N-59-Q, SECTOR: CHILLAN - YUNGAY	REGIONAL	ÑUBLE	TRANSPORTE CAMINERO	DIRECCION DE VIALIDAD	6%	97.620
30062103-0	REPOSICION PAV. RUTA M-50 SECTOR: CHANCO-CONSTITUCION	REGIONAL	MAULE	TRANSPORTE CAMINERO	DIRECCION DE VIALIDAD	54%	94.283
30487155-0	MEJORAMIENTO RUTA C-13 S: CRUCE RUTA 5 - EL SALADO - D. DE ALMAGRO	PROVINCIAL	ATACAMA	TRANSPORTE CAMINERO	DIRECCION DE VIALIDAD	0%	89.228
40017172-0	AMPLIACION PUENTE LO GALLARDO EN RUTA 66, PROVINCIA DE SAN ANTONIO	PROVINCIAL	VALPARAISO	TRANSPORTE URBANO,VIALIDAD PEATONAL	DIRECCION DE VIALIDAD	2%	88.256
30394729-0	CONSTRUCCION OBRAS FLUVIALES Y CONTROL ALUVIONAL QUEBRADA PAIOTE, COPIAPO	COMUNAL	ATACAMA	DEFENSAS FLUVIALES,MARITIMAS Y CAUCES NATURALES	DIRECCION DE OBRAS HIDRAULICAS	5%	84.184
30485416-0	MEJORAMIENTO RUTA Y-65, PORVENIR - MANANTIALES, TIERRA DEL FUEGO, ETAPA II	PROVINCIAL	MAGALLANES	TRANSPORTE CAMINERO	DIRECCION DE VIALIDAD	7%	78.239
30485466-0	MEJORAMIENTO RUTA Y-71, PORVENIR- ONAISSIN, TRAMO II, PROVINCIA DE TIERRA DEL FUEGO	PROVINCIAL	MAGALLANES	TRANSPORTE CAMINERO	DIRECCION DE VIALIDAD	0%	76.669
30469338-0	CONSTRUCCION TUNEL LA GRUPO 2, PROV. PETORCA	PROVINCIAL	VALPARAISO	TRANSPORTE CAMINERO	DIRECCION DE VIALIDAD	0%	76.098
40004451-0	AMPLIACION PASO FRONTERIZO CRISTO REDENTOR, FASE I	INTERNACIONAL	INTERNACIONAL	TRANSPORTE CAMINERO	DIRECCION DE VIALIDAD	0%	76.019
30427024-0	MEJORAMIENTO RUTA B-385, B-367 Y B-355 HASTA PEINE, REG. ANTOFAGASTA	REGIONAL	ANTOFAGASTA	TRANSPORTE CAMINERO	DIRECCION DE VIALIDAD	15%	71.005
20181365-0	CONSTRUCCION CONEXION VIAL RUTA 5(PUERTO MONTT) - RUTA 7(CHAMIZ	REGIONAL	LOS LAGOS	TRANSPORTE URBANO,VIALIDAD PEATONAL	DIRECCION DE VIALIDAD	100%	69.470
40004007-0	MEJORAMIENTO PASADA URBANA RUTAS 5 Y A-27 EN ARICA SECTOR C	REGIONAL	ARICA Y PARINACOTA	TRANSPORTE URBANO,VIALIDAD PEATONAL	DIRECCION DE VIALIDAD	1%	69.392
30465788-0	AMPLIACION AERÓDROMO CAÑAL BAJO, OSORNO	REGIONAL	LOS LAGOS	TRANSPORTE AEREO	DIRECCION DE AEROPUERTOS	1%	63.896
30114721-0	CONSTRUCCION BY PASS CASTRO EN CHILOE	REGIONAL	LOS LAGOS	TRANSPORTE CAMINERO	DIRECCION DE VIALIDAD	65%	62.215
30108960-0	AMPLIACION RUTA H-27 CARRETERA EL COBRE, RANCAGUA-MACHALI	PROVINCIAL	O'HIGGINS	TRANSPORTE URBANO,VIALIDAD PEATONAL	DIRECCION DE VIALIDAD	23%	59.949
30080989-0	AMPLIACION REPOSICION RUTA 115 CH, SECTOR TALCA - SAN CLEMENTE	REGIONAL	MAULE	TRANSPORTE CAMINERO	DIRECCION DE VIALIDAD	95%	59.821
30073331-0	MEJORAMIENTO RUTA 257-CH, SECTOR ONAISSIN - SAN SEBASTIAN, XIIR.	COMUNAL	MAGALLANES	TRANSPORTE CAMINERO	DIRECCION DE VIALIDAD	100%	57.971
30239372-0	REPOSICION RUTA 11 CH ARICA T.QUEMADO; ZAPAHUIRA PUTRE(KM 100-127)	COMUNAL	ARICA Y PARINACOTA	TRANSPORTE CAMINERO	DIRECCION DE VIALIDAD	0%	57.676
20080167-0	CONSTRUCCION CAMINO PUELO - PASO EL BOLSON (C.M.T.)	PROVINCIAL	LOS LAGOS	TRANSPORTE CAMINERO	DIRECCION DE VIALIDAD	80%	57.250
30122001-0	CONSTRUCCION RUTA PRECORD. S: RUTA L-11-RUTA L-535 Y PTE. ACHIBUENO	REGIONAL	MAULE	TRANSPORTE CAMINERO	DIRECCION DE VIALIDAD	3%	56.853
40025069-0	MEJORAMIENTO RUTAS Y-150, Y-156 E Y-160; CR. RUTA 9 - GUARD. SARMIENTO Y LAGUNA AMARGA, XIIR	COMUNAL	MAGALLANES	TRANSPORTE CAMINERO	DIRECCION DE VIALIDAD	0%	55.586
30070463-0	CONSTRUCCION CIRCUNVALACIÓN VALDIVIA Y PTE. STA. ELVIRA	COMUNAL	LOS RIOS	TRANSPORTE URBANO,VIALIDAD PEATONAL	DIRECCION DE VIALIDAD	79%	55.430
30044279-0	CONSTRUCCION DEFENSAS FLUVIALES RIO ANDALIEN Y OTROS, CONCEPCION	PROVINCIAL	BIOBIO	DEFENSAS FLUVIALES,MARITIMAS Y CAUCES NATURALES	DIRECCION DE OBRAS HIDRAULICAS	94%	53.681
30069739-0	REPOSICION RUTA G-78, SECTOR MELIPILLA-CUNCUMÉN	REGIONAL	METROPOLITANA	TRANSPORTE CAMINERO	DIRECCION DE VIALIDAD	70%	53.368
30072725-0	REPOSICION RUTAS T-47 Y T-45: CHOSHUENCO-RIÑIHUE	PROVINCIAL	LOS RIOS	TRANSPORTE CAMINERO	DIRECCION DE VIALIDAD	12%	52.616
30005719-0	MEJORAMIENTO RUTA F-30-E S: CEMENTERIO CONCON - ROTONDA CONCON	COMUNAL	VALPARAISO	TRANSPORTE URBANO,VIALIDAD PEATONAL	DIRECCION DE VIALIDAD	54%	52.214
30137944-0	MEJORAMIENTO RUTA 9, CERRO CASTILLO - BIFURCACION RUTA Y-150	REGIONAL	MAGALLANES	TRANSPORTE CAMINERO	DIRECCION DE VIALIDAD	55%	52.144
30123736-0	REPOSICION RUTA L-11, SECTOR CRUCE RUTA 5-COMPUERTAS MAULE SUR	PROVINCIAL	MAULE	TRANSPORTE CAMINERO	DIRECCION DE VIALIDAD	0%	51.191
30107026-0	AMPLIACION RUTA F-30-E S:CRUCE RUTA F-20 - CONCON,PROV.VALPARAISO	REGIONAL	VALPARAISO	TRANSPORTE CAMINERO	DIRECCION DE VIALIDAD	11%	51.144

## Iniciativas de inversión con 100% de Avance Financiero y Altos Costos de Inversión (superiores a \$ 10 millones de dólares)

CODIGO BIP	NOMBRE INICIATIVA	AMBITO GEOGRAFICO	REGION INICIATIVA	SUBSECTOR	COSTO TOTAL EN M\$ USD
20181365-0	CONSTRUCCION CONEXION VIAL RUTA 5(PUERTO MONTT) - RUTA 7(CHAMIZ	REGIONAL	REGION DE LOS LAGOS	TRANSPORTE URBANO,VIALIDAD PEATONAL	69.470
30073331-0	MEJORAMIENTO RUTA 257-CH, SECTOR ONAISSIN - SAN SEBASTIAN, XIIR.	COMUNAL	REGION DE MAGALLANES Y ANTARTICA CHILENA	TRANSPORTE CAMINERO	57.971
30099803-0	REPOSICION RUTA 5. SECTOR: TARA - COMPU	REGIONAL	REGION DE LOS LAGOS	TRANSPORTE CAMINERO	42.438
30076726-0	REPOSICION RUTA 11 CH, S: ARICA TAMBO QUEMADO KM 36-60	REGIONAL	REGION DE ARICA Y PARINACOTA	TRANSPORTE CAMINERO	36.773
30131391-0	MEJORAMIENTO RUTA 1 SECTOR: ACCESO NORTE MEJILLONES - MICHILLA	COMUNAL	REGION DE ANTOFAGASTA	TRANSPORTE CAMINERO	33.982
20171095-0	MEJORAMIENTO PASO SAN FRANCISCO EN TERCERA REGION	COMUNAL	REGION DE ATACAMA	TRANSPORTE CAMINERO	33.652
30101509-0	REPOSICION RUTA 5. SECTOR: COLONIA YUNGAY - QUELLON	REGIONAL	REGION DE LOS LAGOS	TRANSPORTE CAMINERO	31.519
20111842-1	MEJORAMIENTO RUTA Y -79 S: CERRO SOMBRERO - ONAISSIN (PRIMAVERA)	COMUNAL	REGION DE MAGALLANES Y ANTARTICA CHILENA	TRANSPORTE CAMINERO	30.831
30062947-0	MEJORAMIENTO RUTA O-10, N-66-O, SECTOR COELEMU - SAN IGNACIO - ÑIPAS	REGIONAL	REGION DEL BIO BIO	TRANSPORTE CAMINERO	29.733
30083629-0	REPOSICION RUTA 11-CH, ARICA-T.QUEM. S:ACC MINA CHOQUE-COTACOTANI	REGIONAL	REGION DE ARICA Y PARINACOTA	TRANSPORTE CAMINERO	28.674
30069292-0	MEJORAMIENTO EN RUTA R-42 CAMINO PUREN - LUMACO, IX REGION	PROVINCIAL	REGION DE LA ARAUCANIA	TRANSPORTE CAMINERO	27.593
30172125-0	MEJORAMIENTO CONEXIÓN VIAL CONCEPCION-CHIGUAYANTE, ETAPA 1	REGIONAL	REGION DEL BIO BIO	TRANSPORTE URBANO,VIALIDAD PEATONAL	25.473
20190030-0	MEJORAMIENTO CONST.C.VIAL T-775.S:CR.T-75(PTO NUEVO)-T-85(QUILLAICO)	REGIONAL	REGION DE LOS RIOS	TRANSPORTE CAMINERO	25.257
30069055-0	MEJORAMIENTO RUTAS W-135-125. SECTOR: RAMPA CHACAO-LINAO	REGIONAL	REGION DE LOS LAGOS	TRANSPORTE CAMINERO	24.718
30108778-0	MEJORAMIENTO RUTA 41CH S:JUNTAS DEL TORO - PTE EL CAMARON, VICUÑA	COMUNAL	REGION DE COQUIMBO	TRANSPORTE CAMINERO	24.390
30036251-0	REPOSICION RUTA F-50 SECTOR: LO OROZCO - QUILPUE	REGIONAL	REGION DE VALPARAISO	TRANSPORTE CAMINERO	22.861
30044558-0	REPOSICION RUTA R-76-S , SECTOR TRAIQUEN - GALVARINO	REGIONAL	REGION DE LA ARAUCANIA	TRANSPORTE CAMINERO	21.126
30090914-0	MEJORAMIENTO RUTA 201-CH SECTOR: PELLAIFA - LIQUIÑE, REGIÓN LOS RÍOS	REGIONAL	REGION DE LOS RIOS	TRANSPORTE CAMINERO	19.221
30097985-0	MEJORAMIENTO CONECTIVIDAD MARÍTIMA REGIÓN DE AYSÉN EN PUERTO CISNES	COMUNAL	REGION DE AISEN DEL GENERAL CARLOS IBAÑEZ DEL CAMPO	TRANSPORTE MARITIMO, FLUVIAL Y LACUSTRE	18.838
20184422-0	MEJORAMIENTO RUTA 199-CH SECTOR: PUESCO PASO MAMUIL MALAL	COMUNAL	REGION DE LA ARAUCANIA	TRANSPORTE CAMINERO	18.759
30101689-0	REPOSICION RUTA 126 RUTA LOS CONQUISTADORES, COMUNA CAUQUENES	REGIONAL	REGION DEL MAULE	TRANSPORTE CAMINERO	17.967
30122007-0	MEJORAMIENTO RUTA 41CH S: PTE EL CAMARON - LA LAGUNA, COM. DE VICUÑA	COMUNAL	REGION DE COQUIMBO	TRANSPORTE CAMINERO	17.493
30068643-0	MEJORAMIENTO CAMINO 64D825 SECTOR: SALAMANCA - QUELEN BAJO	COMUNAL	REGION DE COQUIMBO	TRANSPORTE CAMINERO	16.342
30107176-0	MEJORAMIENTO RUTA R-444 LOS SAUCES LUMACO POR LAS ROZAS	REGIONAL	REGION DE LA ARAUCANIA	TRANSPORTE CAMINERO	15.070
30098775-0	MEJORAMIENTO RUTA F-74-G,CUESTA IBACACHE-CASABLANCA, COM. CASABLANCA	PROVINCIAL	REGION DE VALPARAISO	TRANSPORTE CAMINERO	14.444
30081464-0	REPOSICION PAVIMENTO RUTA 5 S: ACCESO PEDRO DE VALDIVIA - CRUCERO	COMUNAL	REGION DE ANTOFAGASTA	TRANSPORTE CAMINERO	14.415
30076931-0	MEJORAMIENTO CNO. PADRE HURTADO G-45, SECTOR CUESTA CHADA CNA PAINE	REGIONAL	REGION METROPOLITANA DE SANTIAGO	TRANSPORTE CAMINERO	14.186
30091479-0	REPOSICION RUTA A-27,SECTOR LOTE0 MONTALVO - SAN MIGUEL DE AZAPA	COMUNAL	REGION DE ARICA Y PARINACOTA	TRANSPORTE CAMINERO	13.456
30083090-0	MEJORAMIENTO RUTA Q-20, SECTOR MARIA DOLORES - PUENTE PERALES	PROVINCIAL	REGION DEL BIO BIO	TRANSPORTE CAMINERO	12.632
20187816-0	MEJORAMIENTO RUTA Y-580, CAMINO EL ANDINO,PTA.ARENAS	COMUNAL	REGION DE MAGALLANES Y ANTARTICA CHILENA	TRANSPORTE CAMINERO	11.024
20153304-2	MEJORAMIENTO RUTAS S-46 ,S-618 SECTOR: PTO. DOMINGUEZ - HUALPIN	PROVINCIAL	REGION DE LA ARAUCANIA	TRANSPORTE CAMINERO	10.836
20102690-0	CONSTRUCCION CAMINO RIO HOLLEMBERG - RIO PEREZ	REGIONAL	REGION DE MAGALLANES Y ANTARTICA CHILENA	TRANSPORTE CAMINERO	10.502



Sistema  
Nacional de  
Inversiones

---

# MOP como Institución Formuladora

---



# Iniciativas de Inversión nuevas formuladas por MOP, ingresadas para su análisis técnico económico

A nivel nacional, **el 17% de las iniciativas nuevas (409 de 2.398) ingresadas para su análisis técnico económico fueron formuladas por MOP**. Estas se desagregan por Dirección de la siguiente manera:

Gráfico 4.

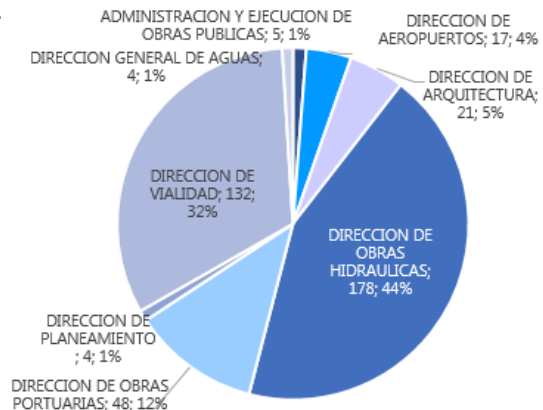


Tabla 2. Número de IDI según último RATE (al 05/12/2022), por Dirección del MOP, año presupuestario 2022 (Iniciativas de inversión Nuevas con RATE Manual)

Dirección Formuladora	RS	FI	OT	RE/IN	Total IDI	Costo Total (Miles de USD)	% IDI sobre el total
Obras Hidráulicas	105	64	8	1	178	654.729	44%
Vialidad	103	20	5	4	132	1.057.428	32%
Obras Portuarias	31	6	10	1	48	129.764	12%
Arquitectura	9	8	3	1	21	65.232	5%
Aeropuertos	10	3	3	1	17	47.212	4%
Planeamiento	3	1	-	-	4	1.597	1%
General de Aguas	2	2	-	-	4	4.004	1%
Administración y Ejecución de Obras Públicas	2	-	3	-	5	6.844	1%
<b>Total</b>	<b>265</b>	<b>104</b>	<b>32</b>	<b>8</b>	<b>409</b>	<b>1.984.055</b>	<b>100%</b>

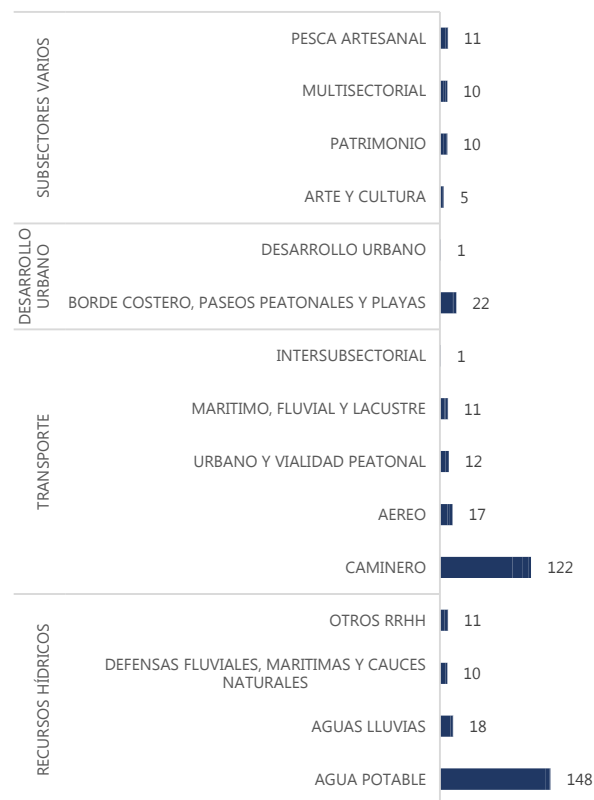
**El 76% de las iniciativas fueron formuladas por la Dirección de Vialidad o la Dirección de Obras Hidráulicas**



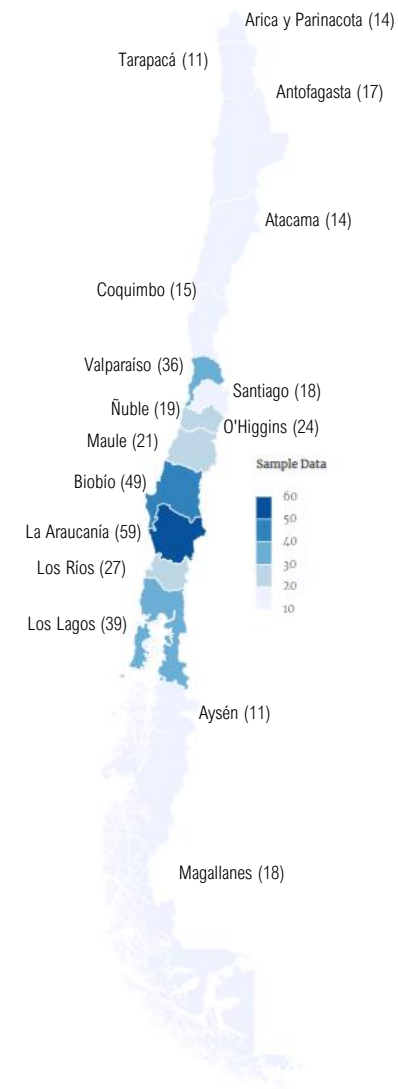
## Cartera de formulaciones

El 36% de las iniciativas formuladas (148 de 409) corresponde a inversión en **Agua Potable** y el 30% a **Transporte Caminero** (122 de 409).

Gráfico 5. Número de Iniciativas formuladas por el MOP, según Sector/Subsector de inversión, año presupuestario 2022



## ¿Dónde se ubica la inversión formulada por MOP?



Las iniciativas se concentran en la zona centro del país

\* 17 IDI son de ámbito interregional

## Iniciativas de Inversión nuevas formuladas por MOP, ingresadas para su análisis técnico económico

Al observar a las Direcciones con mayor cantidad de iniciativas formuladas (superior a 15 IDI al año), **la mejor tasa de obtención de RATE RS es de la Dirección de Vialidad (78%)**, seguida de la Dirección de Obras Portuarias (65%).

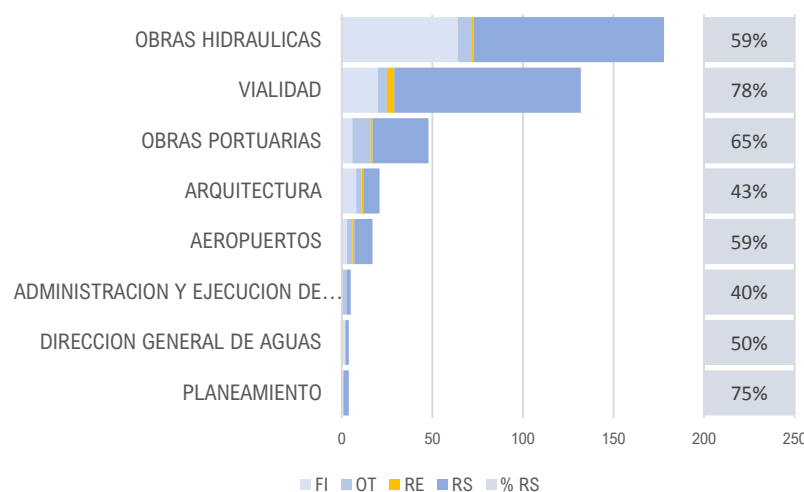
Los tiempos de obtención de RATE RS son cercanos a los 3 meses -desde la fecha de ingreso al SNI- en las iniciativas formuladas por la DOH, Vialidad y Aeropuertos; y de 4,5 meses en las iniciativas de la Dirección de Obras Portuarias y Arquitectura.

El **tiempo de respuesta promedio a las observaciones de un RATE varía entre 47 y 73 días corridos**, en las iniciativas que obtuvieron RATE RS. (Ver gráfico 7).

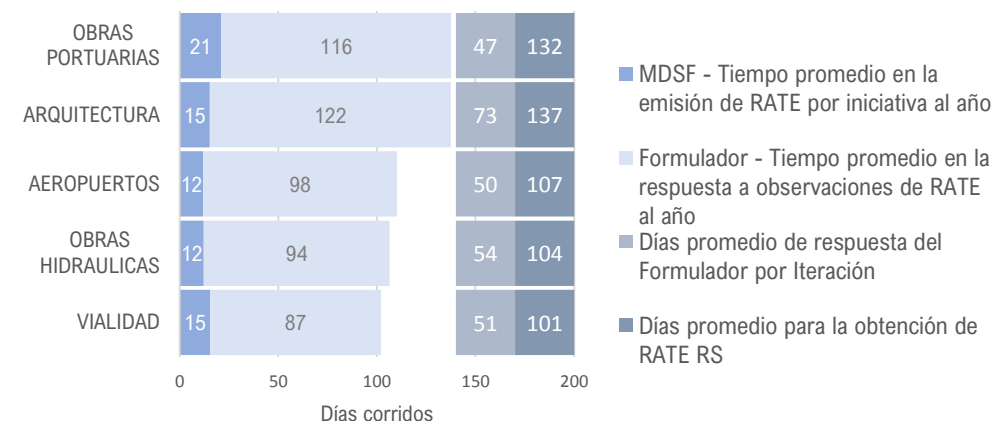
**Las iniciativas que obtuvieron RATE RS presentan mayor cantidad de iteraciones** que las iniciativas con RATE OT u FI. **El 62% de las iniciativas con RATE FI y el 81% de las iniciativas con RATE OT no han respondido a las observaciones del primer RATE de la postulación 2022.** En las iniciativas RATE RS, en cambio, las instituciones formuladoras iteran entre 1 y 9 veces al RATE, la mayor parte (61%) tiene 2 o 3 RATE durante la postulación.

Las iniciativas que actualmente tienen RATE FI u OT, tienen hasta 22 meses con un RATE distinto a RS (1,8 años)<sup>1</sup>. El 44% de las iniciativas con RATE OT/FI de la Dirección de Obras Hidráulicas lleva entre 6 y 9 meses con un RATE distinto a RS. **La Dirección de Vialidad es la institución formuladora con mayor proporción y cantidad (68%; 17 IDI) de iniciativas con tiempos mayores a 1 año con un RATE FI/OT.**

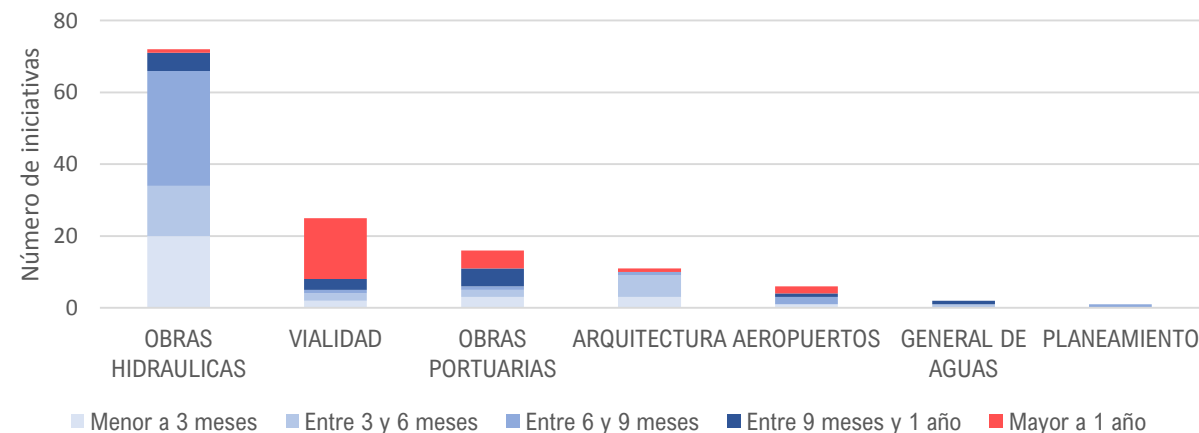
**Gráfico 6.** Número de Iniciativas según RATE obtenido y Porcentaje de obtención de RATE RS, por Dirección, año presupuestario 2022



**Gráfico 7. IDI con RATE RS.** Tiempos promedio de gestión de iniciativas durante el año presupuestario 2022 (IDI con más de 1 iteración)



**Gráfico 8. Iniciativas con RATE FI u OT.** Número de iniciativas según meses que mantiene RATE FI u OT (desde la fecha de primer RATE de la postulación al año presupuestario 2022), por Dirección del MOP



<sup>1</sup> Considerar que la iniciativa con mayor tiempo con RATE FI/OT ingresó en enero del año 2021.

# RESUMEN 2022

- ❖ El **Ministerio de Obras Públicas** es la institución con mayor cantidad de iniciativas formuladas y financiadas del SNI. El año presupuestario 2022 formuló el **17% de las iniciativas nuevas ingresadas para el análisis técnico económico y es financiera del 27% de los recursos que demandaron las iniciativas con RATE RS postuladas a financiamiento 2022** a nivel nacional (monto solicitado 2022).
- ❖ Las Direcciones con mayor cantidad de iniciativas formuladas fueron: **Obras Hidráulicas (178; 44%)** y **Vialidad (132; 32%)**.
- ❖ La mayor cantidad de iniciativas formuladas por MOP es inversión en **Agua Potable (148; 36%)** y en **Transporte Caminero (122; 30%)**.
- ❖ MOP ingresó **409 iniciativas nuevas para su análisis técnico económico**. El **65% de las iniciativas nuevas tiene RATE RS<sup>3</sup>**. Las Direcciones con mejores tasas de obtención de RATE RS son la Dirección de Vialidad (78%) y la Dirección de Obras Portuarias (65%).
- ❖ En cuanto a gestión de iniciativas, al igual que la tendencia nacional, las iniciativas que mantienen RATE FI u OT son, en gran parte, aquellas que no responden a las observaciones del primer RATE.
- ❖ El 61% de las iniciativas formuladas por MOP, y que obtuvieron RATE RS, tiene 2 o 3 RATE durante el año presupuestario 2022, y han tardado, en promedio, 3 meses en obtener RATE RS desde el ingreso de la postulación 2022 (sin considerar el tiempo en el Sistema de postulaciones anteriores).
- ❖ En cuanto a financiamiento de iniciativas, **1.189 iniciativas de inversión con RATE RS postularon a financiamiento del MOP (Arrastre=778 ; Nuevas=411)** y **solicitaron un monto total de US\$ 1.692 millones** para el proceso presupuestario 2022.
- ❖ 702 proyectos formulados por la **Dirección de Vialidad** demandaron el **79% de los recursos solicitados a MOP** en el proceso presupuestario 2022, lo que equivale a **US\$ 1.332 millones**.



# RESUMEN 2022

- ❖ Entre el **42% y 92% de los recursos solicitados a MOP en cada región** son recursos para proyectos formulados por la **Dirección de Vialidad** del Ministerio (promedio=75%).
- ❖ **La región de Los Lagos solicitó la mayor cantidad de recursos, US\$ 319 millones, lo que corresponde al 19% del monto solicitado total a MOP.** El resto de las regiones solicitó, en promedio, un 5% del total.
- ❖ **El 48% de las iniciativas que iniciaron su ejecución (395 de 822) tiene un avance financiero menor al 25% de su costo total.**
- ❖ El año presupuestario 2022, **el 13% (103) de las iniciativas financiadas alcanza el 100% del avance financiero.**



Cuadro Resumen: **MOP como Institución Formuladora y Financiera**

	Variable	Dato Año presupuestario 2022
MOP: Institución Formuladora	N° de iniciativas ingresadas para análisis técnico-económico MDSF	409
	Porcentaje de Obtención RATE RS	65% (265)
	Direcciones del MOP que formulan mayor cantidad de iniciativas	<b>Dirección de Vialidad (32%) y Dirección de Obras Hidráulicas (44%)</b>
	Principal inversión formulada por MOP	<b>Transporte Caminero (30%) y Agua Potable (36%)</b>
	Tiempo promedio de obtención de RATE RS (sólo postulación 2022)	3 meses
	Número de IDI con RATE FI/OT "botadas" (más de 6 meses desde la fecha del último RATE 2022)	53 (40%)
	Número de RATE promedio de las IDI con RATE RS	2,7
MOP: Institución Financiera	Número de iniciativas financiadas 2022	1.189 IDI
	Monto total solicitado a MOP	US\$ 1.691 millones
	Institución Formuladora que más recursos solicitó a MOP	<b>Dirección de Vialidad (79%)</b>
	Número de iniciativas que en 2022 su avance financiero es 99-100%	103 IDI
	Región con mayor monto solicitado 2022	<b>Los Lagos (US\$ 319 millones; 19%)</b>

