



Ministerio de Agricultura y Ganadería
Ministerio de Planificación Nacional y Política Económica

Costa Rica: Realidades y desafíos en un territorio de Multiamenazas

Roberto Flores Verdejo

Santiago de Chile- 30 de mayo-3 de junio-2016

PERDIDAS ECONOMICAS PROMEDIO GLOBALES ANUALES

Años 60s 75.500 millones de dólares

Años 70s 138.400 millones de dólares

Años 80s 213.900 millones de dólares

Años 90s - 659.900 millones de dólares

Durante el período 1992-2002 el efecto económico atribuido al impacto de fenómenos naturales fue 7,3 veces más importante que en los 60s

Entre 1980 y el 2000, más de 1,5 millones de personas murieron como causa de un Desastre. El 53 % de ellas vivían en países en desarrollo

Entre 1975 y el 2008 se produjeron 8.866 eventos, en los que murieron 2.238.767 personas y las pérdidas alcanzaron 1,52 billones de dólares

PERDIDAS ECONOMICAS PARA CENTROAMERICA (PNUD, 2004; UNISDR, 2013)



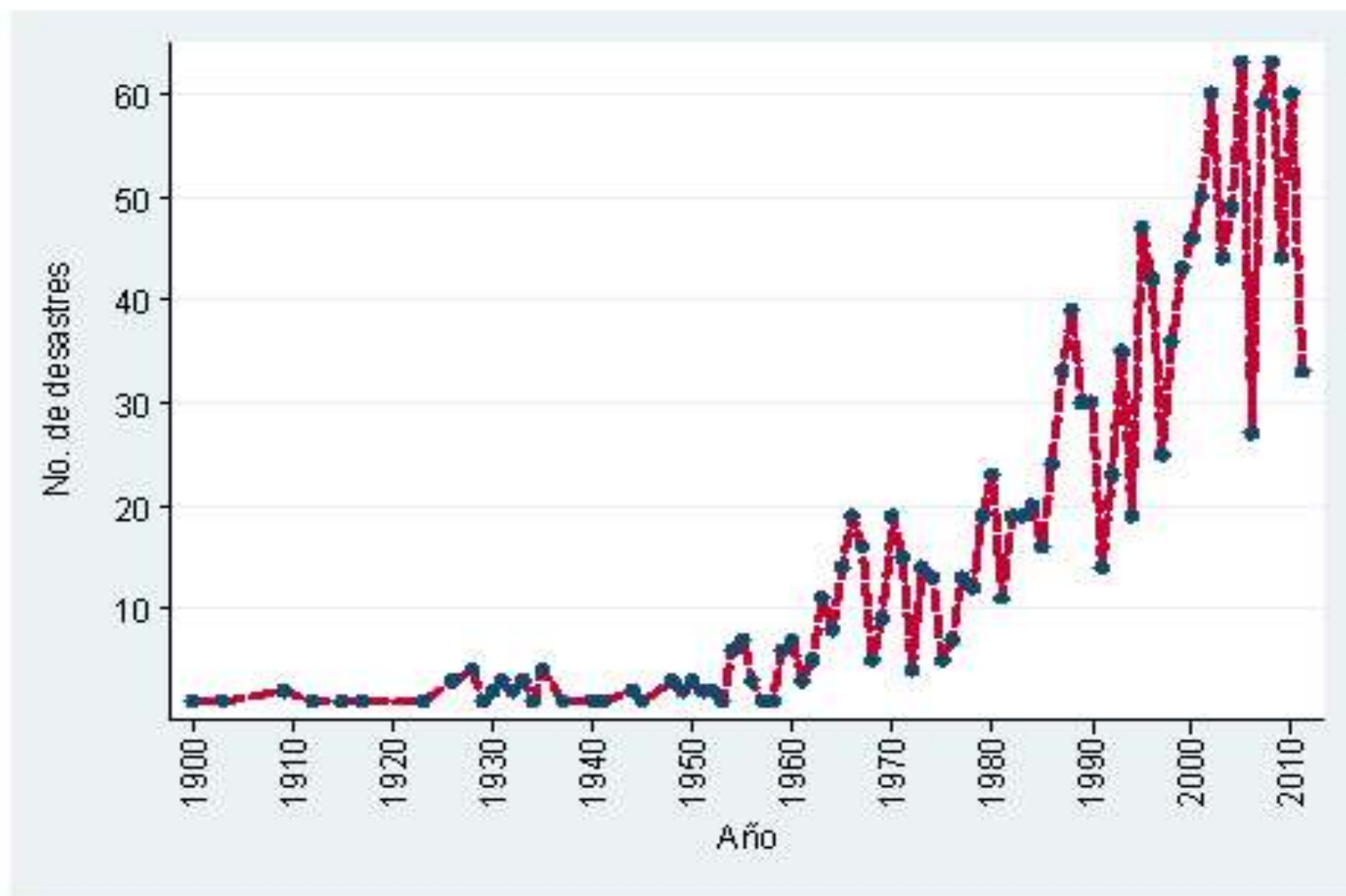
**Entre 1972 y el año 2002----25.000 millones de dólares en Centroamérica
(32.324 muertos y 54.277 heridos)**

**Entre 1988 y el año 2012--- Costa Rica tuvo pérdidas acumuladas
de 2.088 millones de dólares**

**Durante los años 2010 y 2011 fallecieron 1230
personas en Centroamérica**

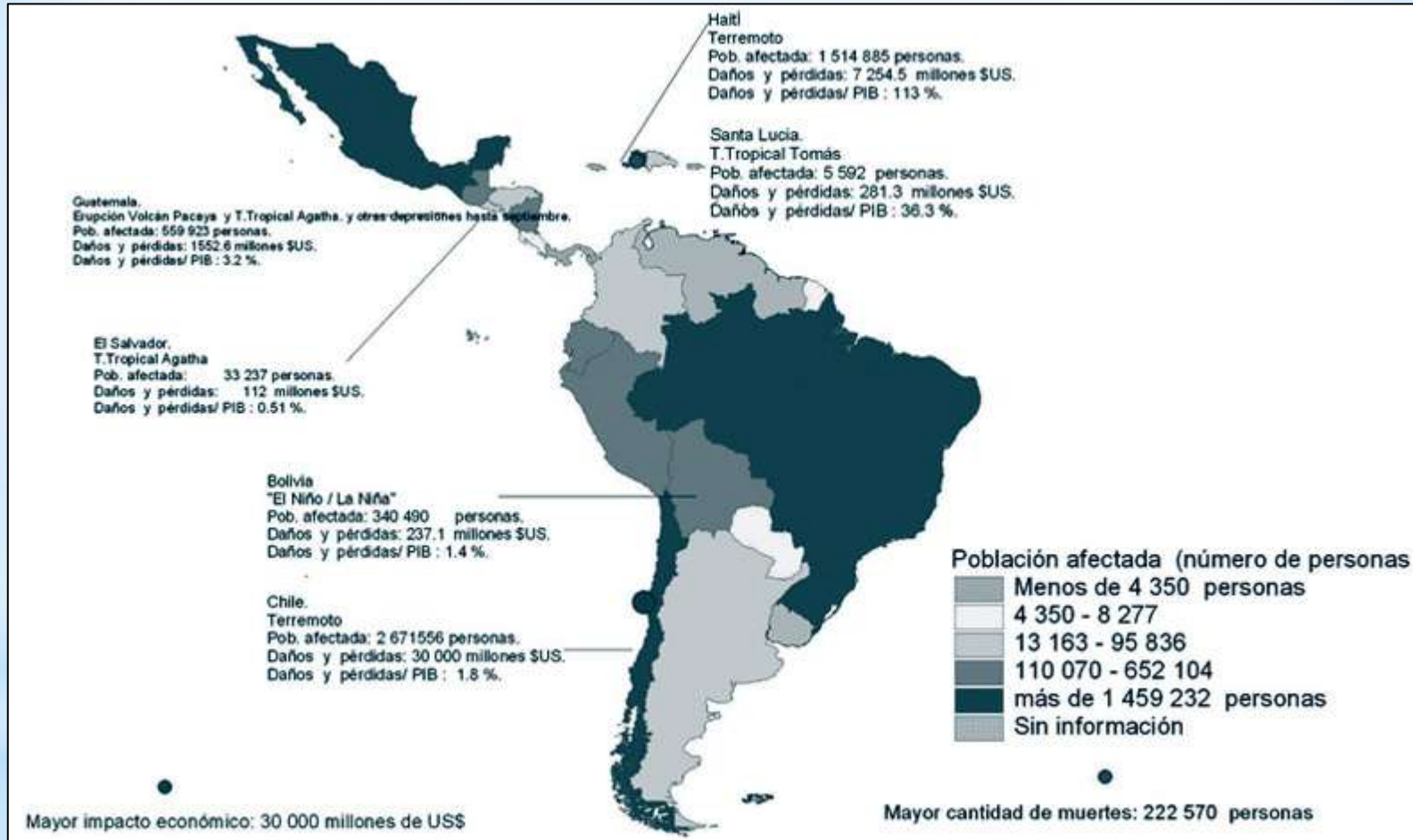
Grafico 1

Desastres hidro-meteorológicos en América Latina y el Caribe 1900-2011



Fuente: CEPAL, sobre la base de EM-DAT: The OFDA/CRED International Disaster Database.

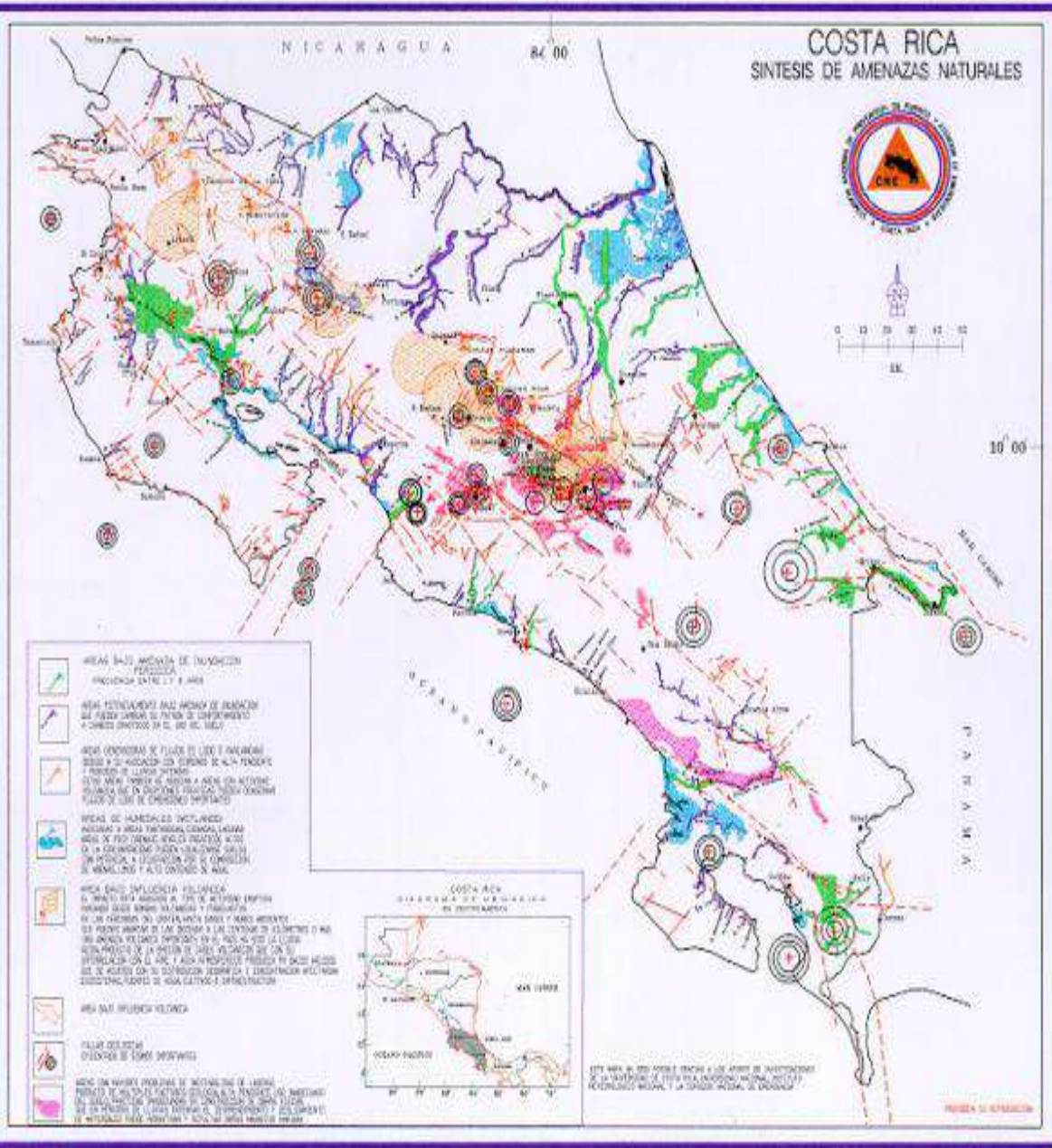
AÑO 2010



Fuente: ISDR-EIRD Grandes impactos de los desastres en América Latina y el Caribe



SITUACION Y CONDICIONES DE COSTA RICA



TOTAL IMPACTO FENÓMENOS NATURALES 1988-2012

2.123,9 mill US\$

HIDROMETEOROLOGICOS

1.347 mill US\$

63,42%

Exceso de precipitaciones

1.261,3 mill US\$

59,39%

Sequías

85,69 mill US\$

4,03

GEOTECTONICOS

Sismos

776,9 mill US\$

36,58%

RASGOS FÍSICOS Y CLIMÁTICOS DE COSTA RICA

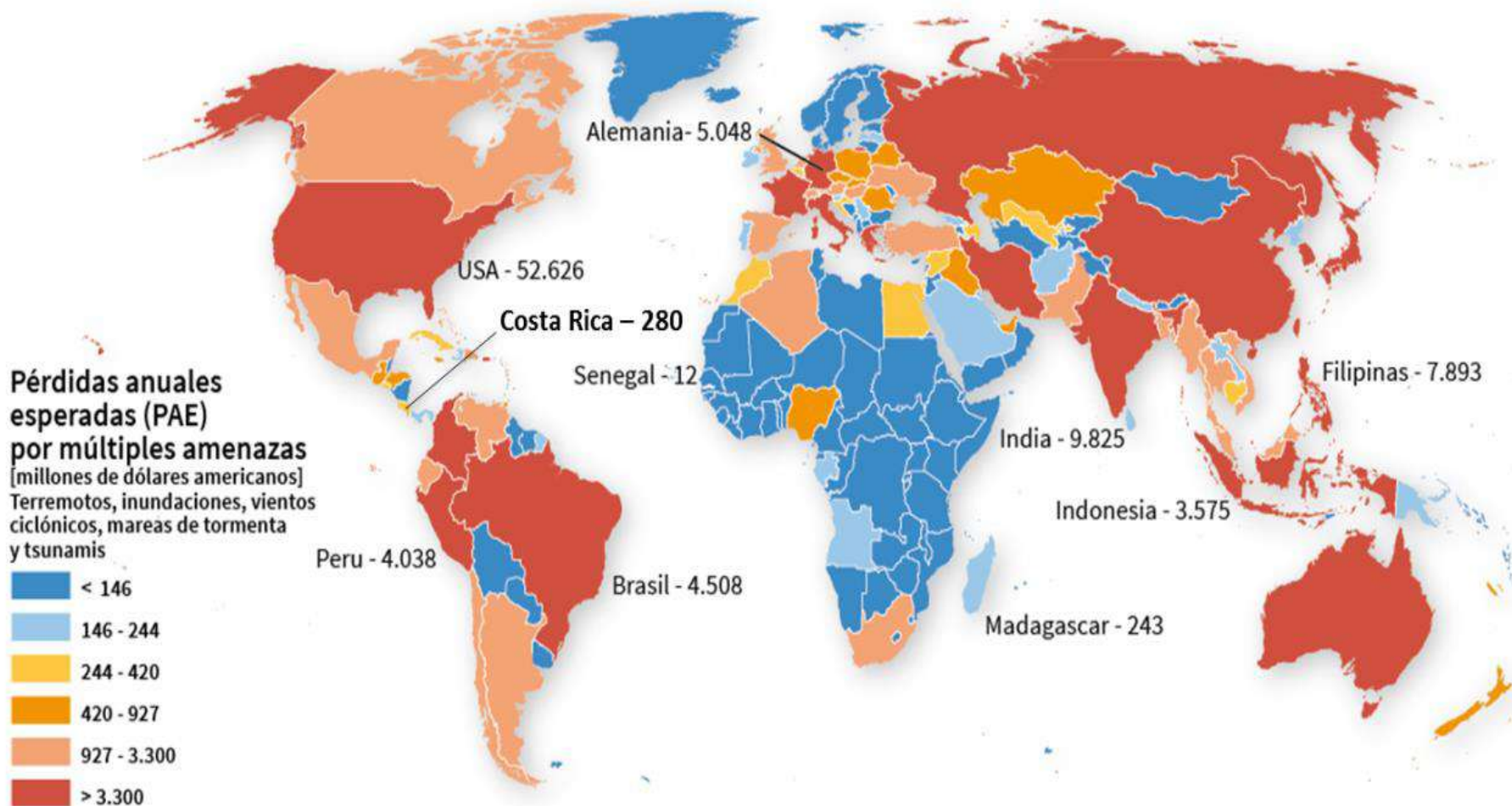
Rango de precipitación entre 1377 y 9000 mm

La máxima de precipitación en 24 horas= 657 mm, 29 de octubre de 1985

Es frecuente en la época lluviosa: precipitaciones de 150 mm

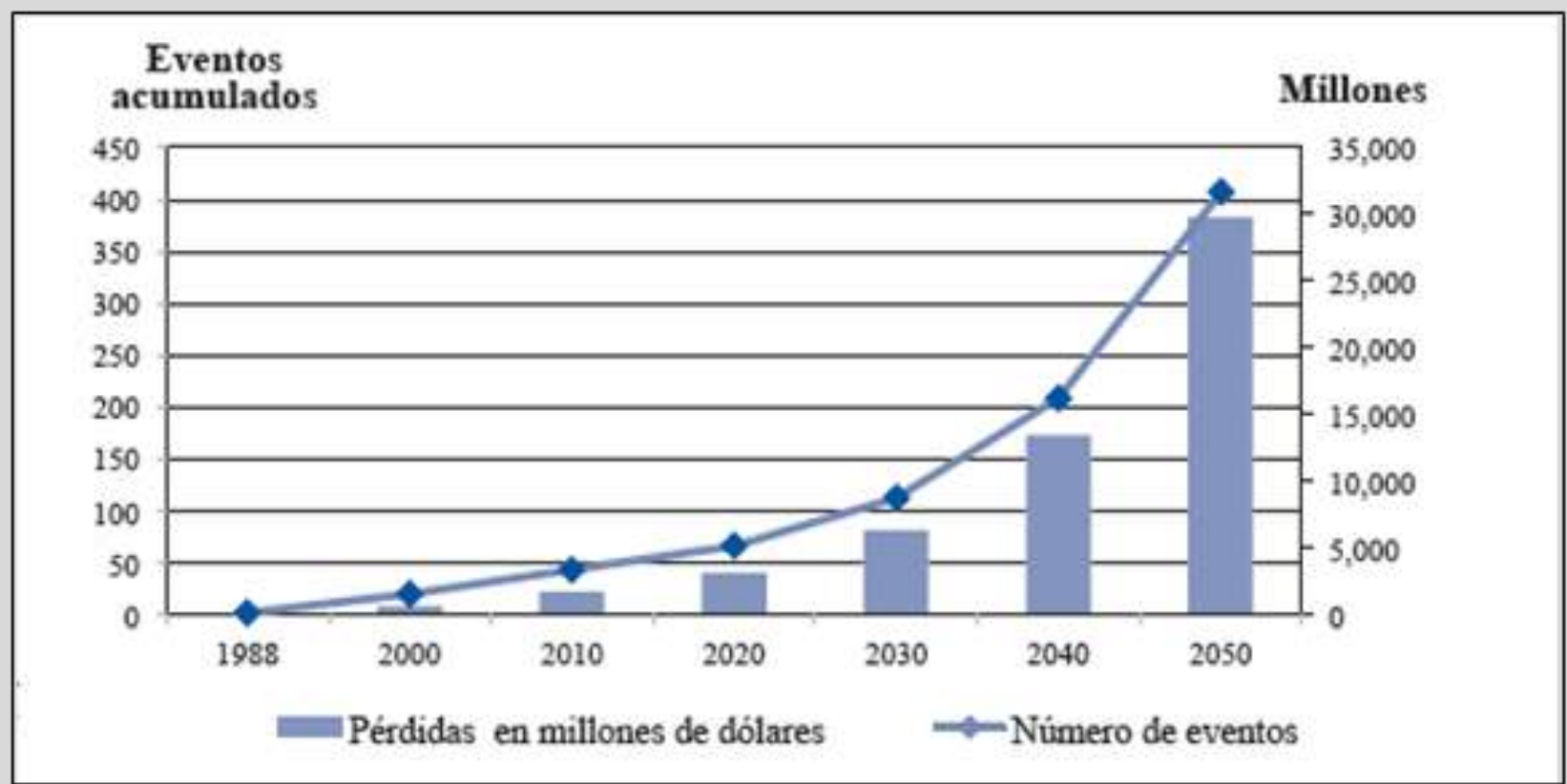


GAR-2015: Pérdidas anuales esperadas por múltiples amenazas



Pronósticos de pérdidas económicas y sociales: Año 2030 → 7 mil millones de US\$
Año 2050 → 30 mil millones de US\$

Costa Rica. Pronóstico de pérdidas económicas y número acumulado de desastre declarados emergencias nacionales (valores constantes del 2006)



Fuente: Política Nacional de Gestión de Riesgos

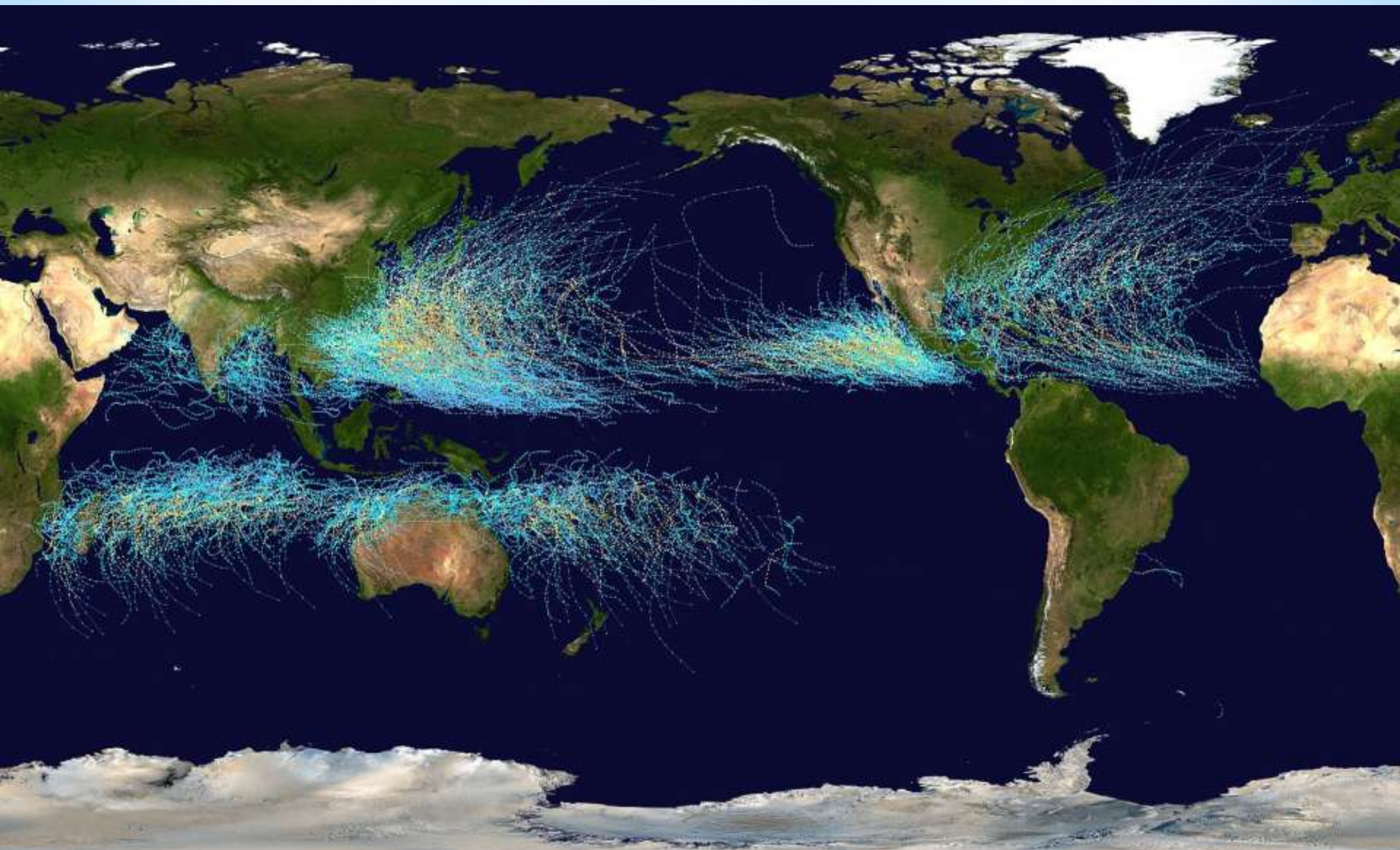
El país afronta diversas amenazas asociadas a su ubicación y su estructura geológica.

Dado que es altamente lluvioso, la mayor parte de las emergencias que tiene el país están asociadas a eventos generados por las lluvias estacionales de alta intensidad

Estos eventos están asociados a los ciclones tropicales y fenómenos de baja presión en el mar Caribe, la Zona de Convergencia Intertropical, los frentes fríos, las ondas del Este y los períodos de El Niño y La Niña.



Mapa mundial de tifones y ciclones tropicales entre los años 1985 y 2005.



HURACAN MITCH

A satellite image of Hurricane Mitch, showing a large, well-defined eye and a dense, swirling cloud structure over the Caribbean Sea and Central America. The hurricane is the central focus, with its eye clearly visible. The surrounding clouds are thick and white, contrasting with the blue of the ocean and the green and brown of the landmasses.

Hurricane Mitch

28 October 1998

SeaWiFS Pro

NASA/GSFC

and

ORBIMAGE

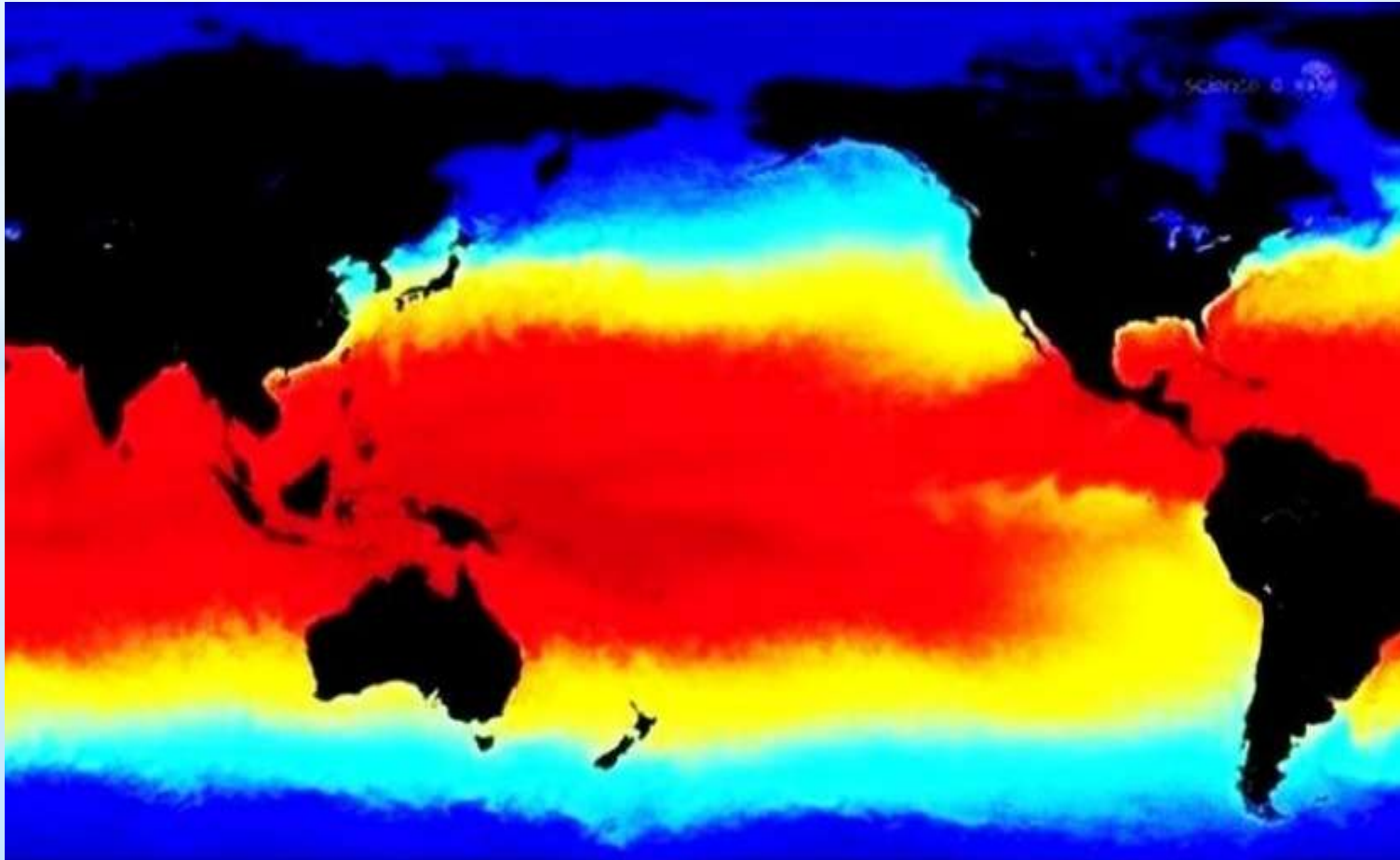
en la zona afectada murieron o desaparecieron mas de 25 mil personas, 11 mil fueron heridas y más de 3,5 millones resultaron damnificadas. Los daños materiales y en infraestructura fueron tan graves que se estima tomará mas de treinta años en recuperarse.



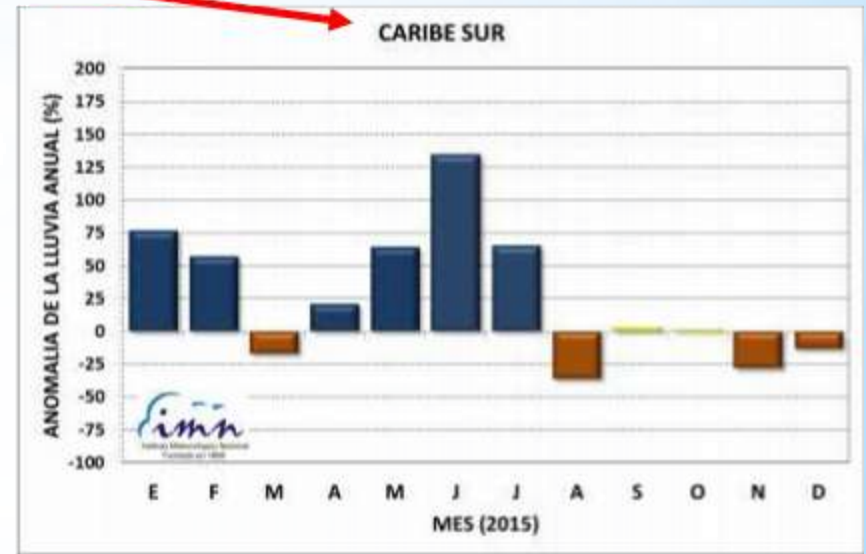
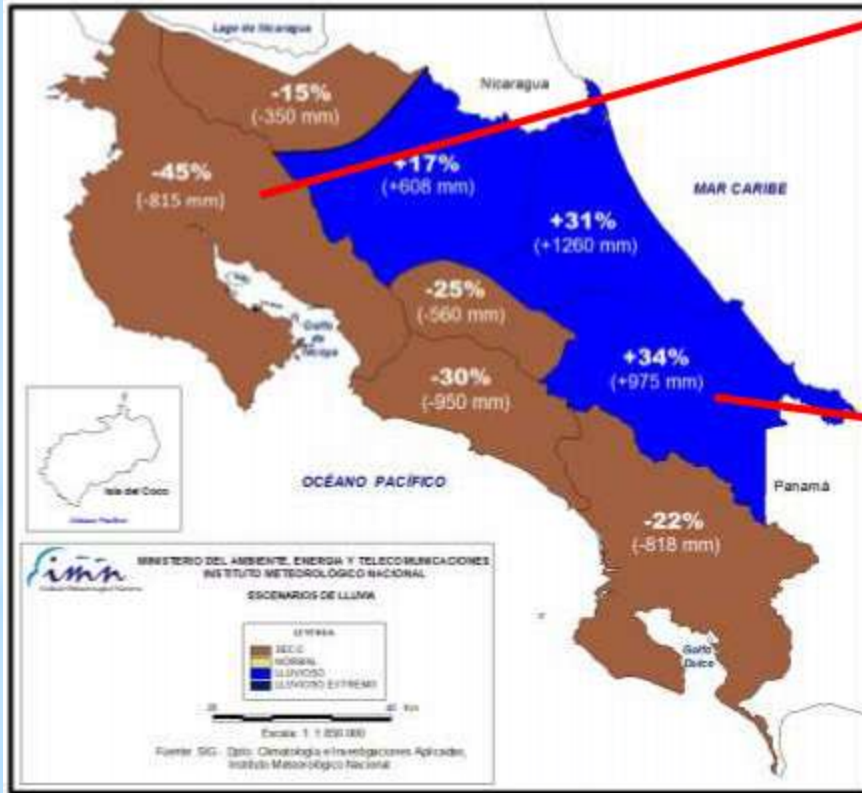




FENOMENO ENOS FASE CALIDA



ENOS 2015-2016





El año pasado, los incendios forestales consumieron 40.350 hectáreas; es decir, 9.910 hectáreas más que en el 2014. Los incidentes dentro de áreas silvestres protegidas fueron el doble de los registrados el año anterior.



Lugares más dañados por incendios forestales

La vertiente del Pacífico concentró la totalidad de incidentes.

- Los diez primeros puestos de incendios por hectárea
- Provincias afectadas

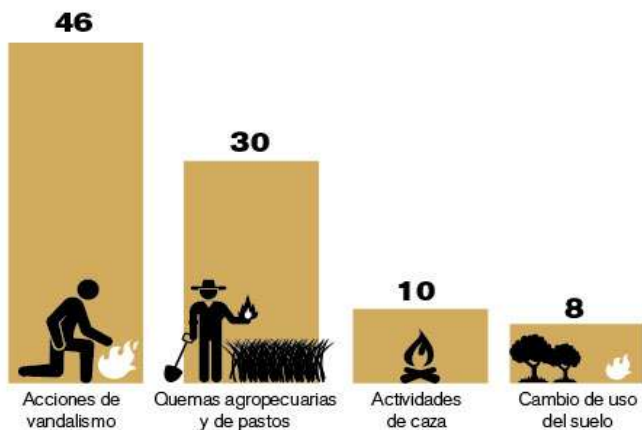


42%

SEIS DE LAS 18 TEMPORADAS DE INCENDIOS FORESTALES ACUMULAN EL 42% DE LAS HECTÁREAS CONSUMIDAS POR EL FUEGO. ESTAS SEIS TEMPORADAS COINCIDEN CON PERIODOS DE SEQUÍA.

Principales causas de inicio de incendios

CIFRAS EN PORCENTAJES



HISTÓRICO

Área perjudicada por siniestros según año

CIFRAS EN MILES DE HECTÁREAS





PLACAS TECTONICAS EN CENTROAMÉRICA



Costa Rica: Segundo lugar entre los países más expuestos a peligros múltiples en LAC

36,8% del territorio está expuesto a tres o más amenazas naturales

El 77,9% de la población se encuentran en zonas donde el riesgo de múltiples desastres naturales es alto.

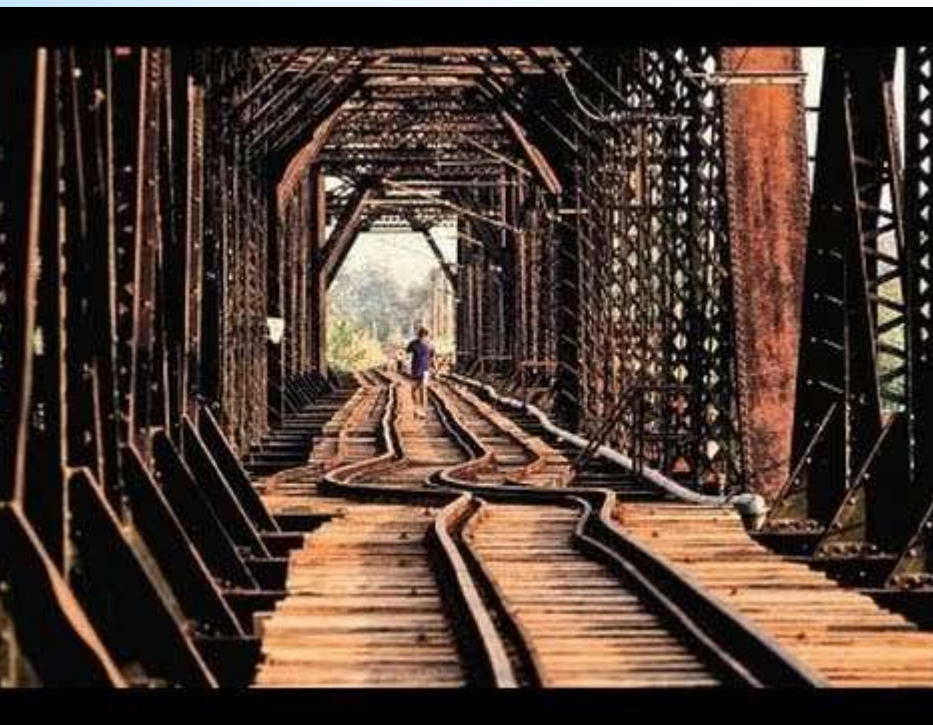
La pérdida máxima terremoto \longrightarrow recurrencia de 50 años US\$390 mill
 \longrightarrow recurrencia de 100 años US\$850 mill

TERREMOTOS:

Nicaragua, 1972: 1.000 muertos.

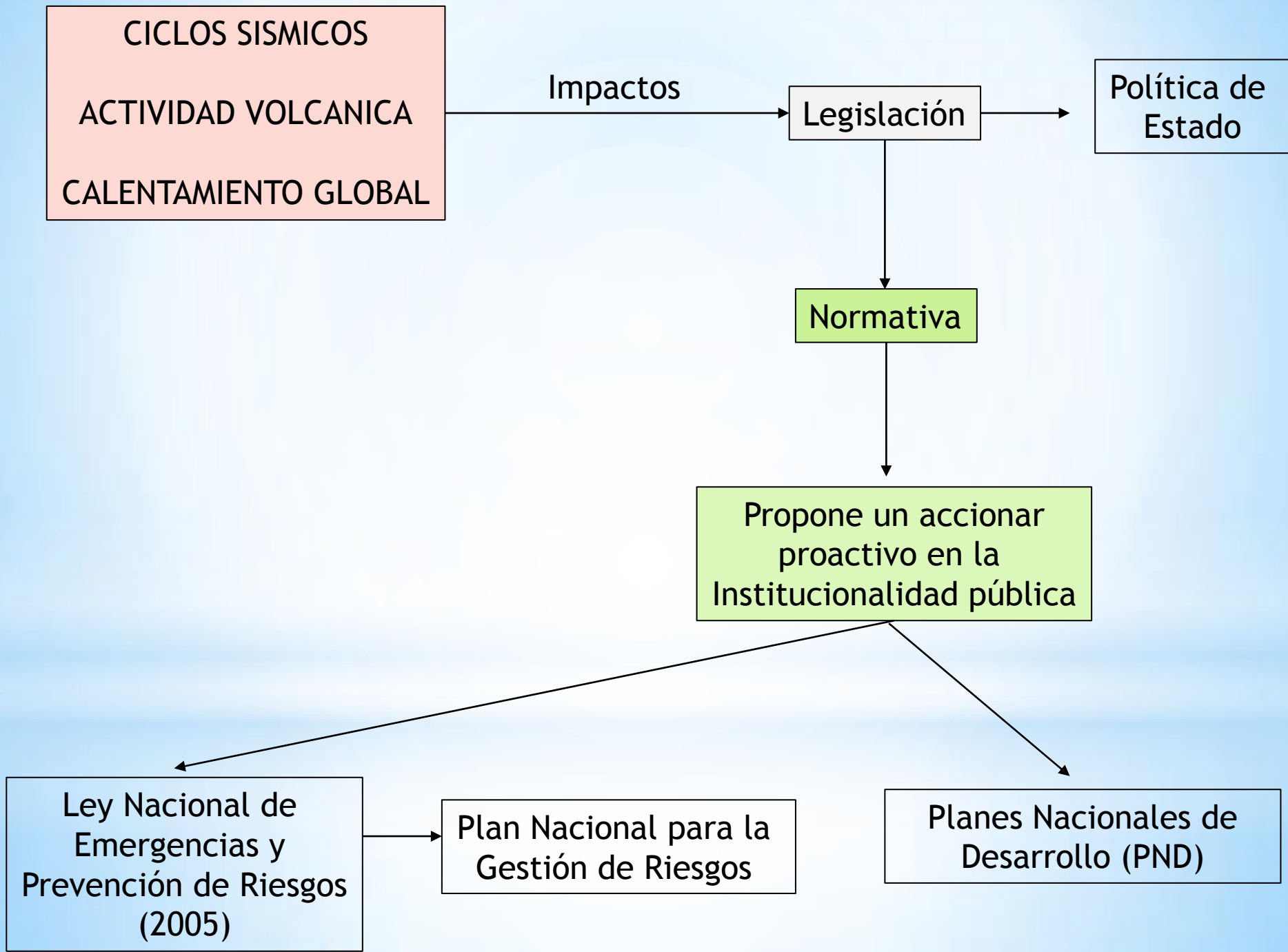
Guatemala, 1976: 23.000 muertos.

Costa Rica: Cinco eventos sísmicos intensos ocurridos en 1990, 1991, 2004, 2009 y 2012, provocaron 102 muertos.



POST MITCH: reunión extraordinaria de presidentes centroamericanos realizada el 9 de Noviembre.

- “un apoyo multinacional de gran envergadura que trascienda la etapa de emergencia”. (Presidentes Centroamericanos, 1998). (SICA)
- Grupo Consultivo para la Reconstrucción de América Central, dic de 1998, “diseñar planes integrales de reconstrucción y transformación y garantizar la incorporación de la participación d la sociedad civil el sector privado en el planeamiento y la ejecución de los programas de reconstrucción”
- Donantes exigieron la transparencia y abordar aspectos relacionados con la vulnerabilidad social y ambiental.
- Donantes destacaron que “los daños fueron exacerbados por la gran deforestación, el cultivo de tierras marginales y la falta de una administración adecuada de las cuencas hídricas, así como el hecho de que quienes más sufrieron fueron los pobres que habitaban zonas de alto riesgo, y que son más proclives a emigrar”.



PRODUCTOS

Acopio de la información oficial y la sistematización de la información de impacto de los fenómenos naturales en una BD pública.

Elaboración de reportes técnicos

Construcción de la Metodología para el Análisis de Amenazas Naturales para Proyectos de Inversión Pública en Etapa de Perfil

**CONVENIO
MAG-MIDEPLAN
2010- 2014**

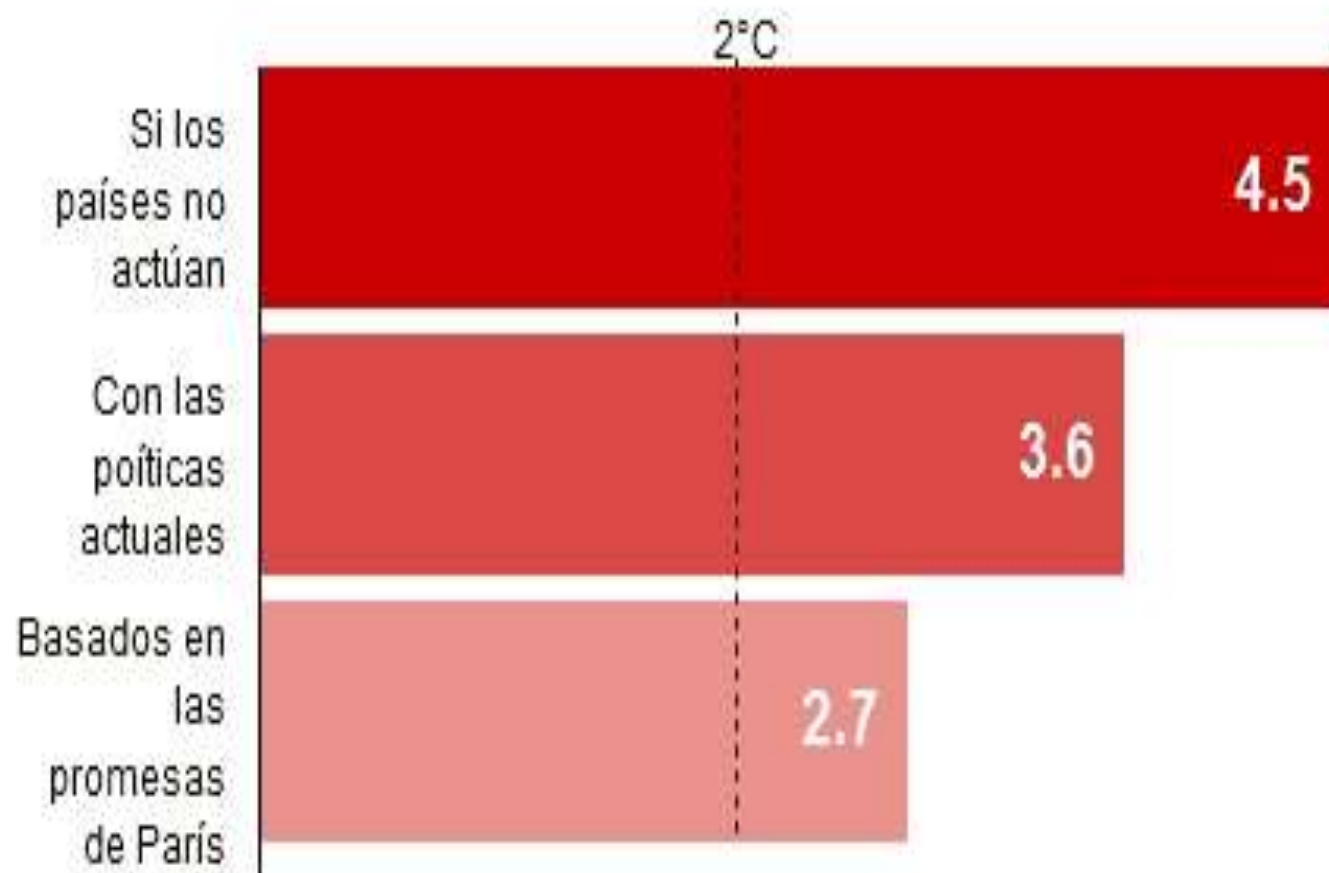


**CONVENIO
MAG-MIDEPLAN
II FASE
2016- 2020**

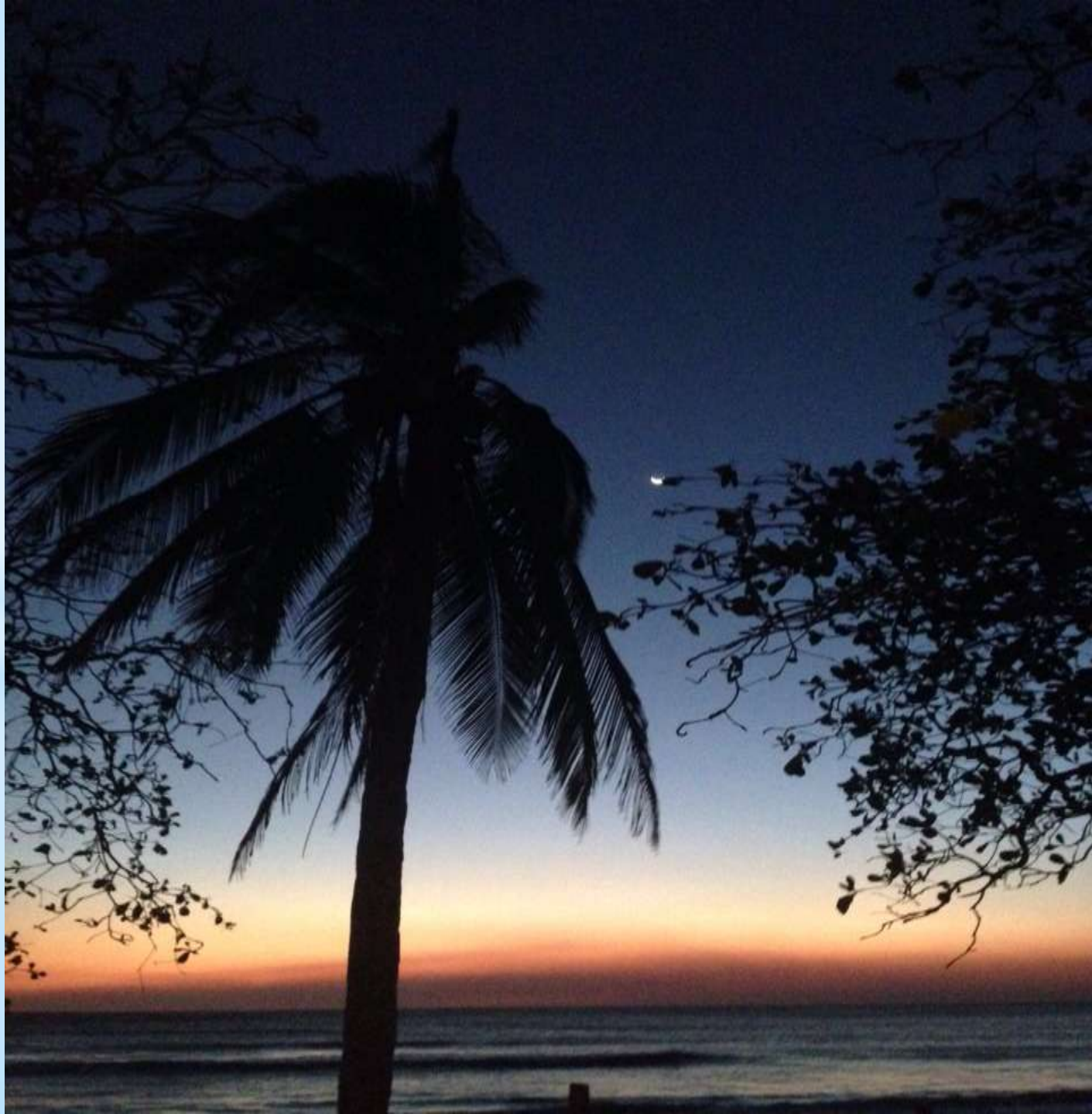


- Instalar en la institucionalidad pública el uso de las herramientas para el diseño de planes, programas y proyectos (normativa interna)
- Intensificar el proceso de capacitación
- Desarrollar la metodología de análisis de la amenaza de sequía

Calentamiento promedio (°C) proyectado para 2100.



Fuente: Climate Action Tracker, información compilada por Climate Analytics, ECOFYS, Instituto del Nuevo Clima y el Instituto Potsdam para la Investigación del impacto climático





Muchas Gracias